

Dois anos de seguimento do estudo PARTNER 3.

O estudo PARTNER 3 é um ensaio clínico randomizado de TAVI expansível balão (Sapien 3) versus troca aórtica biológica convencional.

O follow-up de dois anos deste estudo foi apresentado no Euro PCR, agora em 2021 e publicado na revista JACC.

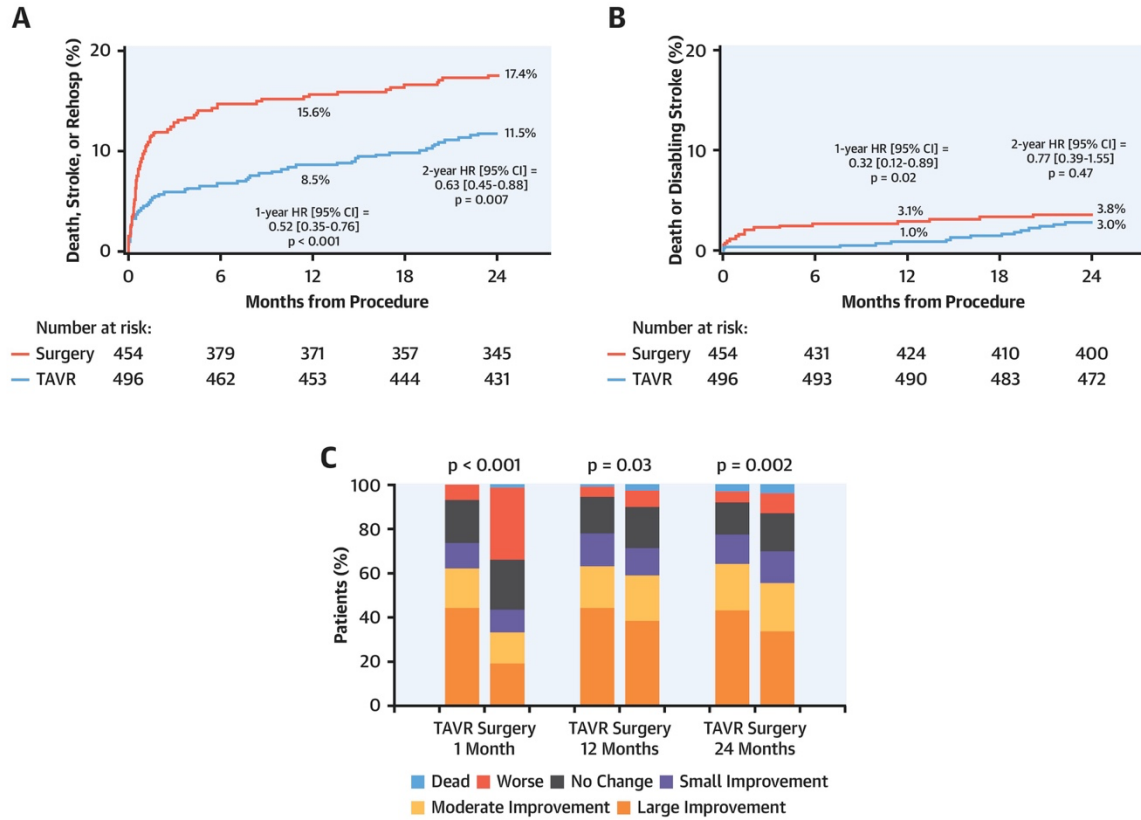
Em dois anos, o desfecho primário, um desfecho combinado composto de morte, AVC ou nova hospitalização, foi menor no grupo submetido ao TAVI (11,5% versus 17,4%; Hazard Ratio 0,63, IC 95% 0,45-0,88; P=0.007).

Não houve diferença nos desfechos morte (2,4% versus 3,2%; p=0,47) ou AVC (2,4% versus 3,6%; p=0,28) quando analisados individualmente, nem no desfecho combinado morte ou AVC incapacitante (3,0% versus 3,8%; p=0,47). Nova hospitalização foi mais frequente no grupo cirúrgico (8,5% versus 12,5%; p=0,046).

Quando analisado o desfecho de leak paravalvar \geq leve, houve mais presença desta intercorrência no grupo TAVI do que no grupo cirúrgico (26,5% versus 2,3%; p<0,001). Trombose de prótese foi maior no grupo TAVI (2,6%, 13 eventos) que no grupo cirúrgico (0,7%, 3 eventos; p=0,02)

Estes pacientes serão seguidos por até 10 anos, o que certamente nos trará muitas respostas em um futuro próximo.

CENTRAL ILLUSTRATION: Time-to-Event Curves and Disease-Specific Health Status in TAVR Versus Surgery Through 2 Years



Leon, M.B. et al. J Am Coll Cardiol. 2021;77(9):1149-61.